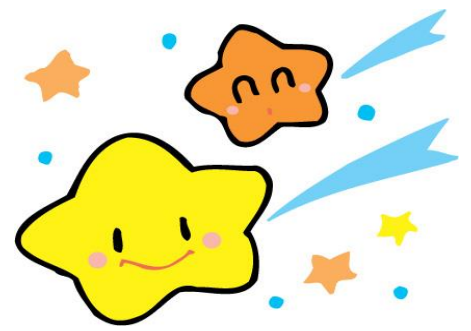


2018-2019 年度(N1 班)入學申請安排

遞交 2018-2019 年度(*N1 班^(註一))新生申請表格：

- 1) 日期：2017 年 9 月 18 日(星期一)至 10 月 20 日(星期五)；
- 2) 時間：星期一至五(上午 9:30 至下午 12:30 及下午 2:00 至 4:00)；
星期六(上午 9:00 至中午 12:00)；
- 3) 遞交方法：於上述時間，家長須親臨至本校遞交申請表格，請連同以下文件一併遞交：(註二:本校不接受郵寄或傳真/電郵表格)
 - 填寫本校「入學申請表」；申請人需自行於本校網址:<http://ppe.yot.org.hk> 下載申請表格；
 - 相片 1 張(請預先貼於報名表上)；
 - 出生證明書副本；**報名時帶備正本查核**
 - 針卡副本；**報名時帶備正本查核**
 - 回郵白色長信封 4 個(4 吋 X 9 吋)(請貼上\$1.7 郵費、填寫兒童姓名及通訊地址)；
- 4) 報名費：遞交申請表格時請一併繳交現金 40 元
(無論申請成功與否，報名費概不退還)
- 5) 2018-2019 年度(N1 班)新生面試日將於 2018 年 4 月 14 日(星期六)舉行；獲面試之名單將個別發信通知面試時間。
(N1 班)獲取錄新生名單將於 2018 年 5 月 11 日(星期五上午 10 時正)於本校網頁及校外張貼通告以作公佈，並會個別發信通知家長到校繳交留位費。



***註一:申請N1班新生若在2018年1月1日未滿15個月(即2016年10月1日出生或以後)之幼兒,將不獲面試安排,只會安排在輪候名單內。**

備註：本校為一所長全日制學校，並不提供半日制學位，敬請家長垂注。

如有任何查詢，敬請致電 24655719 與校務處吳小姐聯絡。